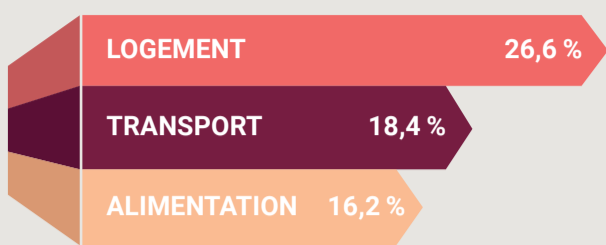


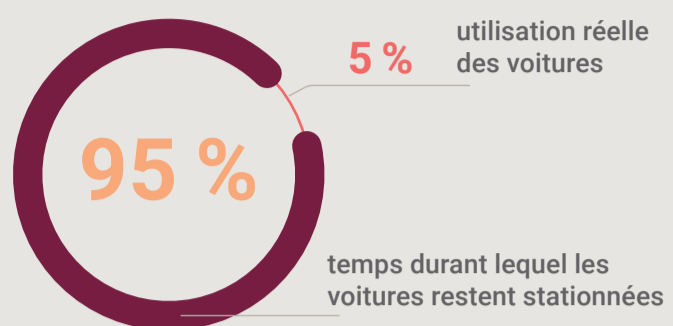
# SAVEZ-VOUS VRAIMENT CE QUE COÛTE VOTRE AUTO ?

## LES TRANSPORTS\*, DEUXIÈME POSTE DE DÉPENSES DES MÉNAGES



\* transports (public ou privé)

## UN COÛT IMPORTANT POUR UN USAGE RÉDUIT

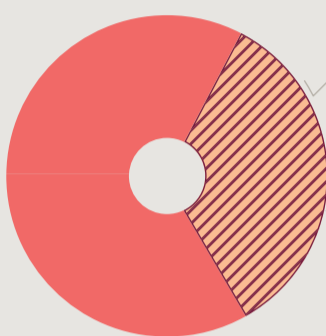


En moyenne, les autos restent stationnées 95 % du temps soit 23 h/24.

## LE COÛT ANNUEL POUR LA POSSESSION D'UNE VOITURE EST DE :

9 500 \$/an

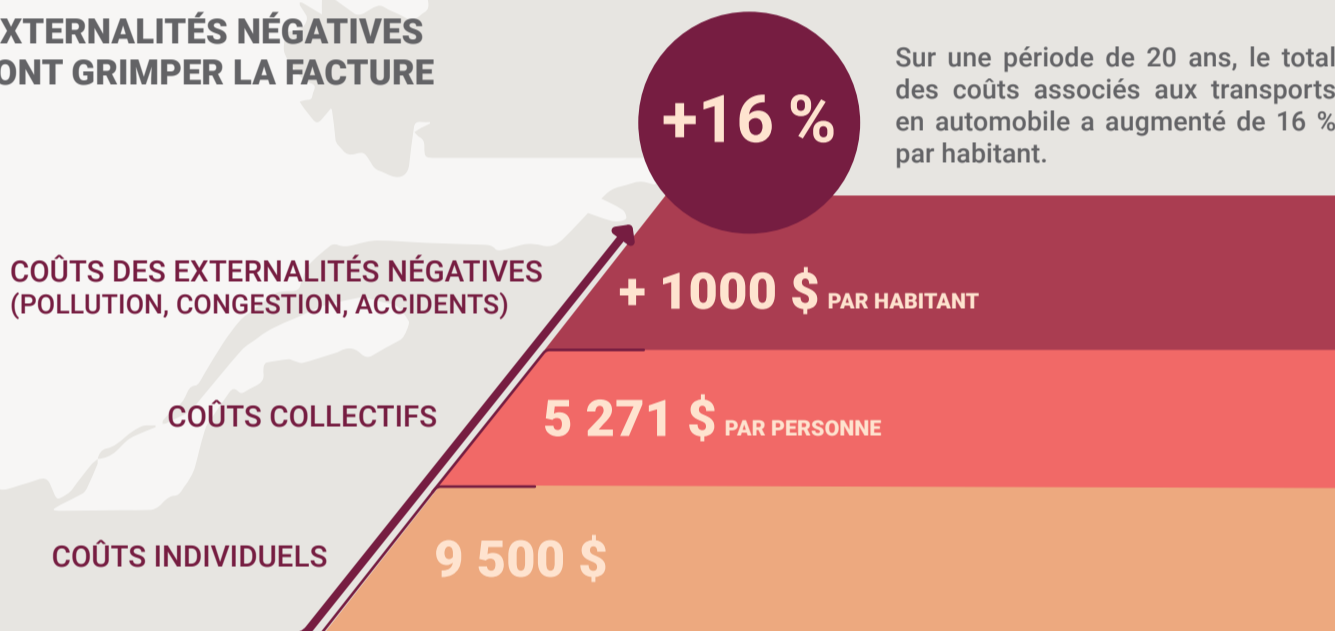
## DES COÛTS COLLECTIFS SOUS-ESTIMÉS



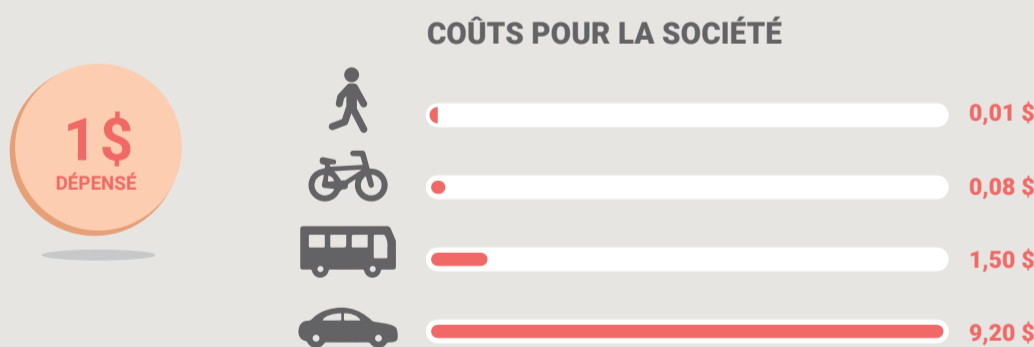
DÉPENSES GOUVERNEMENTALES EN TRANSPORT

L'idée que les taxes des automobilistes permettent de financer en grande partie le réseau routier est un mythe tenace. Seulement un tiers des dépenses gouvernementales en transport est couvert par les frais directs (taxe sur l'essence, immatriculation et permis de conduire) payés par les automobilistes.

## DES EXTERNALITÉS NÉGATIVES QUI FONT GRIMPER LA FACTURE



## SE DÉPLACER EN TRANSPORT COLLECTIF ET ACTIF COÛTE BEAUCOUP MOINS CHER À LA SOCIÉTÉ...



Une étude réalisée dans la région métropolitaine de Vancouver indique que pour chaque dollar que doit déboursier un automobiliste pour l'utilisation de son véhicule, la société doit payer 9,20\$.

## ... ET EST PLUS EFFICACE POUR LES CITOYENS.



EN RÈGLE GÉNÉRALE TOUT DÉPLACEMENT DE MOINS DE 5 KM EST PLUS RAPIDE À VÉLO QU'EN AUTO. Il faut compter un temps de déplacement de moins de 25 minutes à vélo pour parcourir cette distance.

