

TRANSFORMER LA LIVRAISON DE COLIS POUR UNE VILLE PLUS DURABLE.

Colibri
Projet de livraison urbaine écologique

QUAND UN VÉLO-CARGO REMPLACE UN CAMION

Montréal

Jalon

DES VILLES MISES À RUDE ÉPREUVE PAR LE POIDS DES LIVRAISONS

Commerce électronique, une tendance à la hausse au Canada.

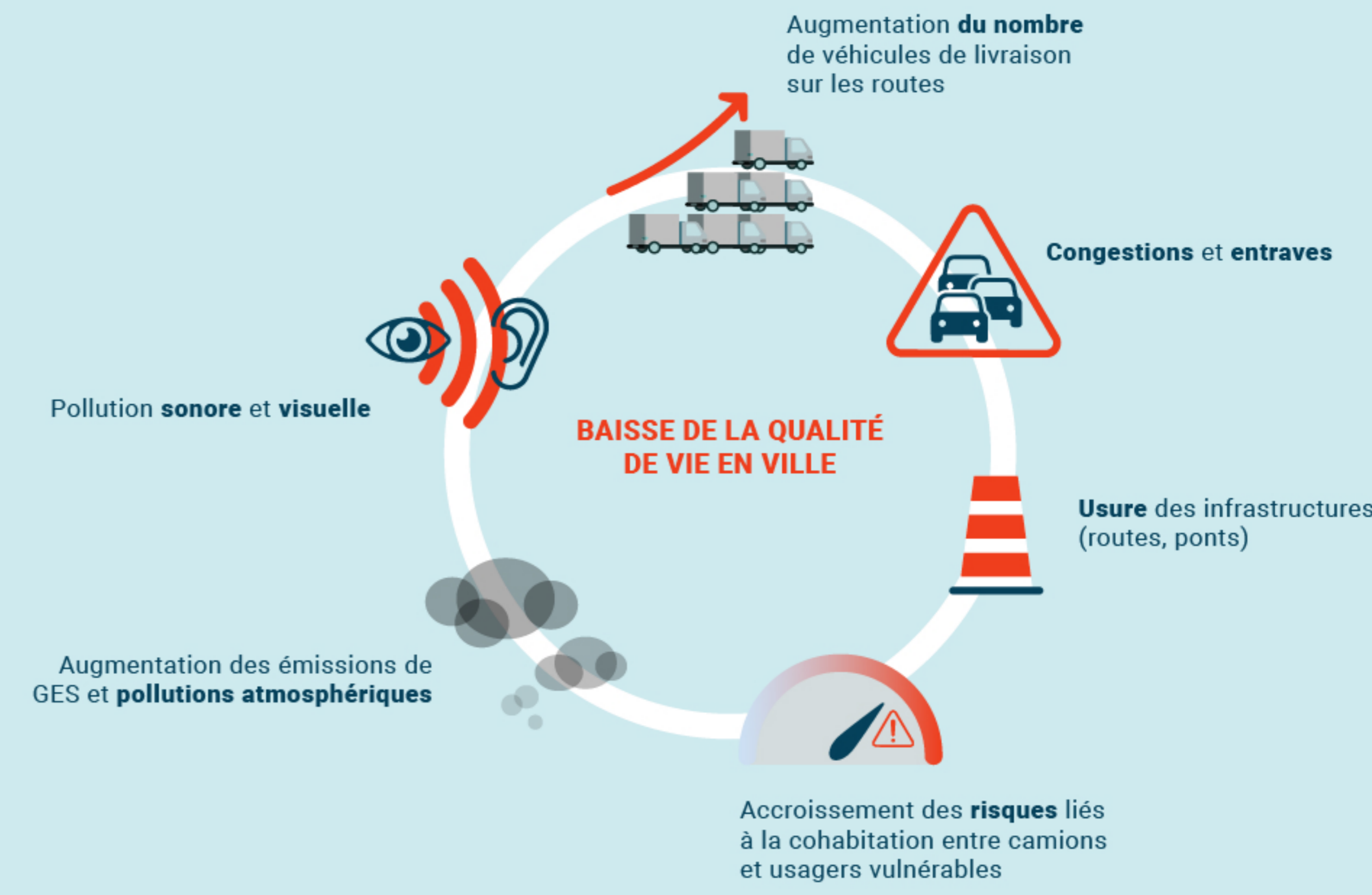
58% en 2017 à 78% en 2020

Une tendance accrue avec la pandémie.

+110,8% en 2020 par rapport à mai 2019
soit 3,9 milliards de dollars

Source : Statistique Canada

Conséquences de la livraison à domicile :



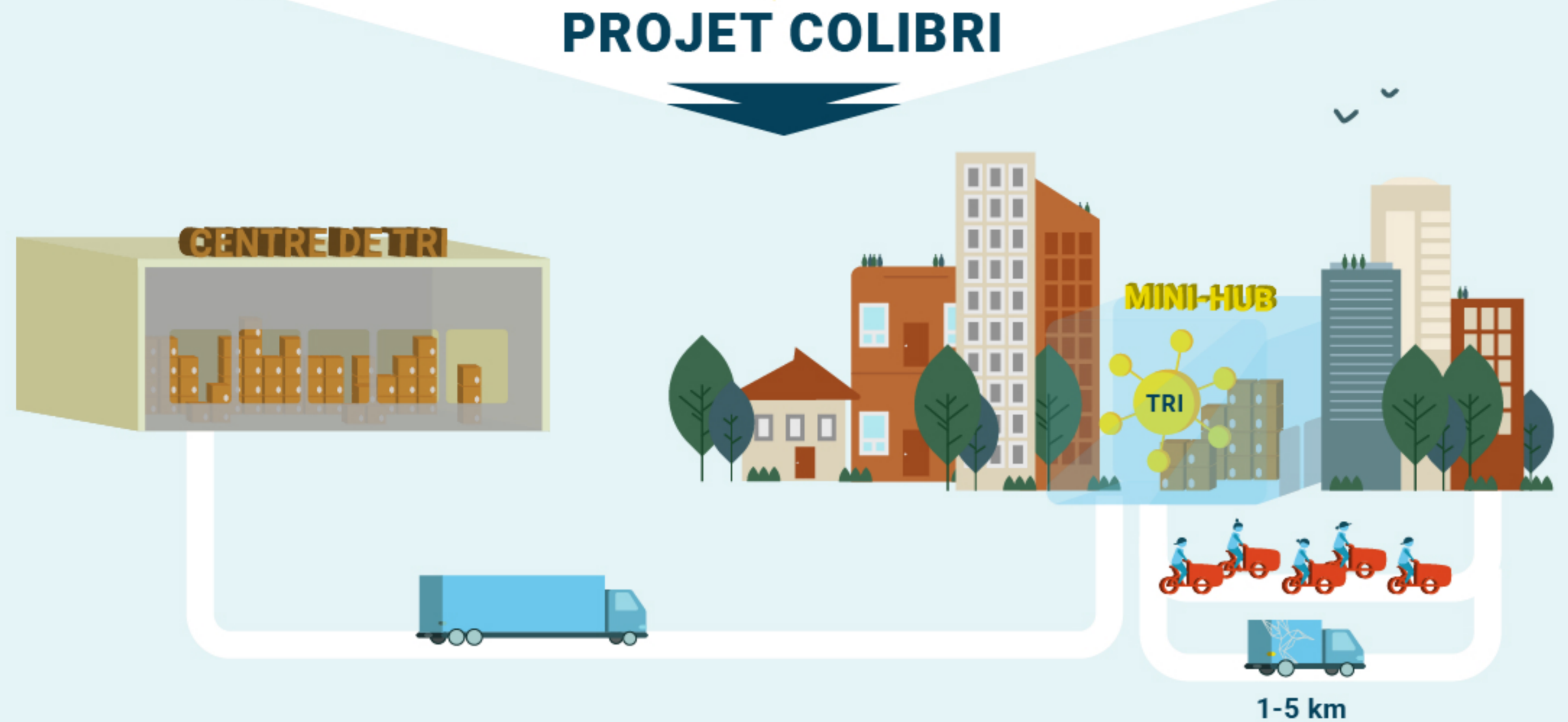
Avec un espace urbain saturé, les transporteurs eux-mêmes sont les premiers à chercher à innover dans leurs pratiques de livraison.

LE PROJET COLIBRI : POUR UNE LIVRAISON PLUS DURABLE ET PERFORMANTE

Modèle conventionnel



PROJET COLIBRI



CONCEPT : UTILISER DES VÉLO-CARGOS AU LIEU DE CAMIONS POUR LA LIVRAISON À DOMICILE, GRÂCE À UN ENTREPÔT URBAIN DE TRANSBORDÈMENT (MINI-HUB)

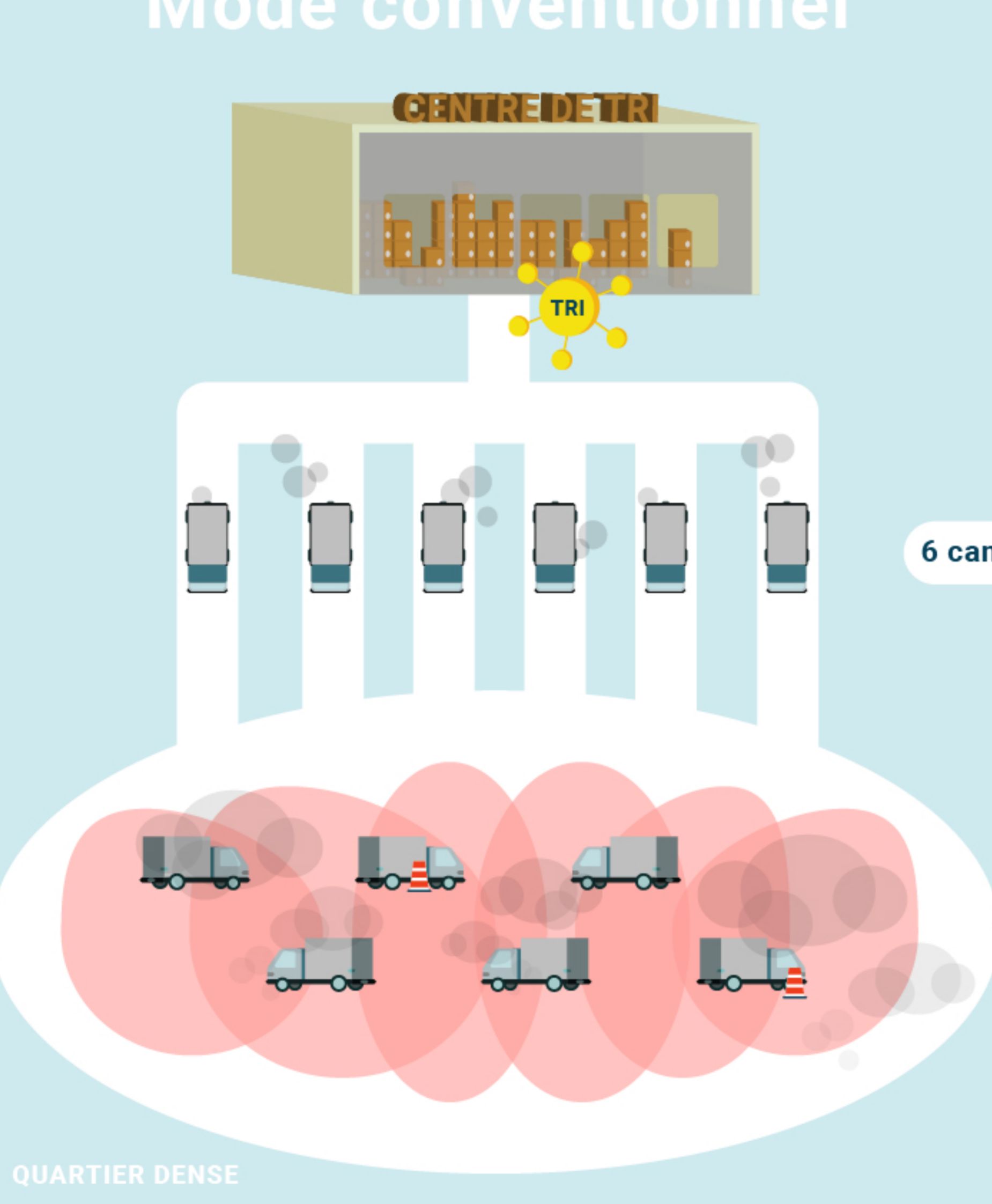
OBJECTIF DU PROJET PILOTE

Tester un mode de livraison innovant et en vérifier l'efficacité à Montréal sur 4 saisons.

3 entreprises participantes qui livrent depuis l'entrepôt Colibri (ancienne gare routière de Montréal) : Purolator, LVM et SOS Courier.

UN CHANGEMENT DE VÉHICULES DE LIVRAISON MAIS SURTOUT... UN CHANGEMENT D'APPROCHE

Mode conventionnel

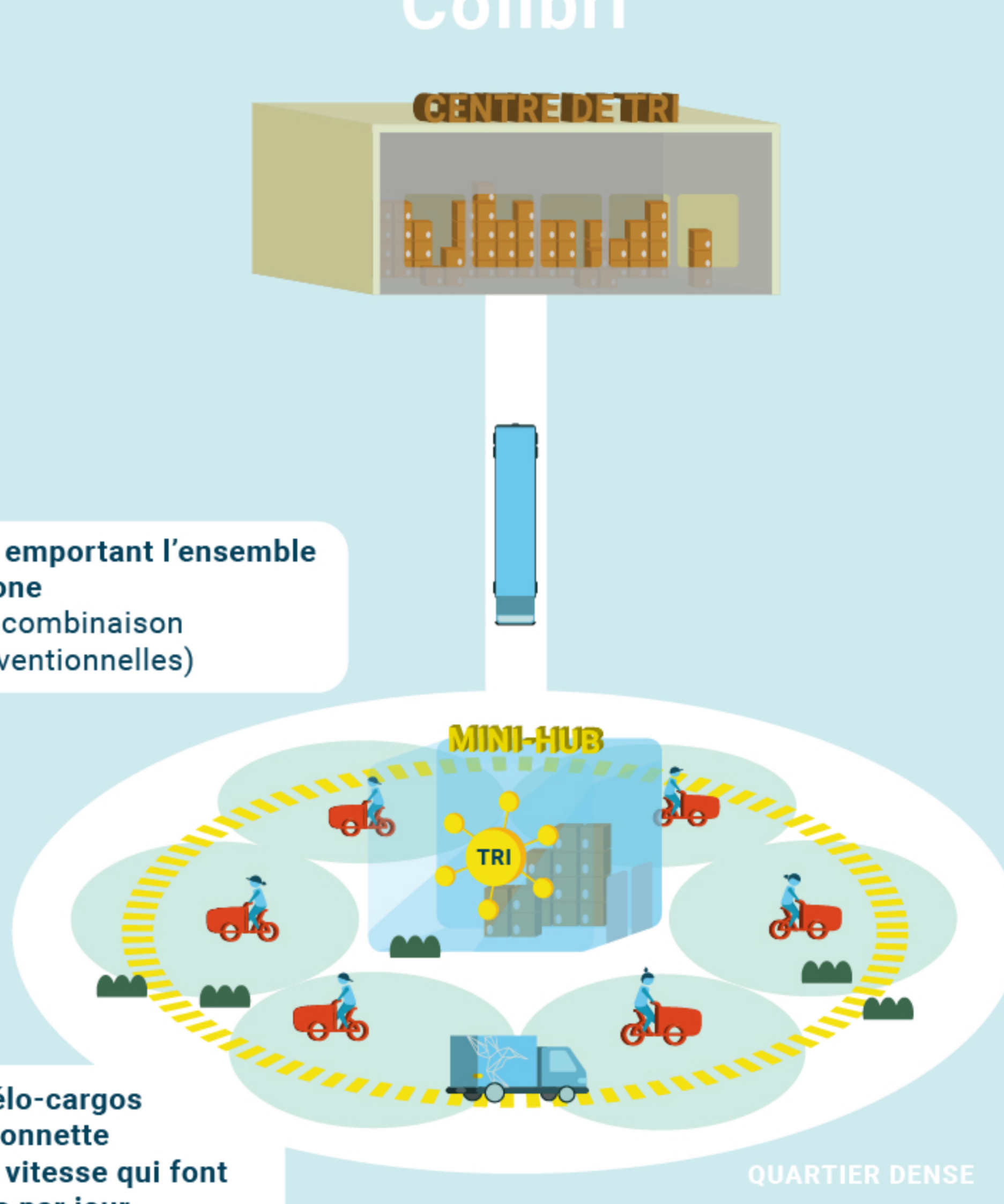


Extérieur de la ville

Trajet vers la ville

Zone de livraison

Colibri



1 camion unique emportant l'ensemble des colis de la zone (équivalente à la combinaison des 6 routes conventionnelles)

Flotte de 4 à 5 vélo-cargos +/- 1 micro-camionnette électrique basse vitesse qui font de 2 à 3 rotations par jour avec 90 % des colis

Camion cube en charge des "10 % encombrants" pour une tournée unique

UNE APPROCHE DE LIVRAISON AUSSI PERFORMANTE SINON PLUS

PLUS EFFICACE



- Facilité de stationnement
- Agilité dans le trafic
- Cargaison facilement accessible

5 VÉLO-CARGOS + 1 CAMION DE LIVRAISON POUR LES ENCOMBRANTS = 6 CAMIONS

ET PLUS RENTABLE

coût et frais de maintenance des véhicules réduits

consommation de carburant moindre

Comparaison qui intègre pour le mode «Colibri» l'ensemble des coûts, dont le trajet unique depuis le terminal, le temps de transbordement et le loyer supplémentaire.

LES CONDITIONS DE SUCCÈS DE L'APPROCHE COLIBRI



Qualité du matériel



Atelier de maintenance et entretien quotidien



Anticipation de l'hiver

Préparation des vélos et de l'équipement personnel



Existence et accès à un prix raisonnable d'une infrastructure pouvant servir de mini-hub



Emplacement du mini-hub et son agencement

Mini-hub situé au cœur de la zone de livraison



Approche décentralisée avec des employés motivés et autonomes

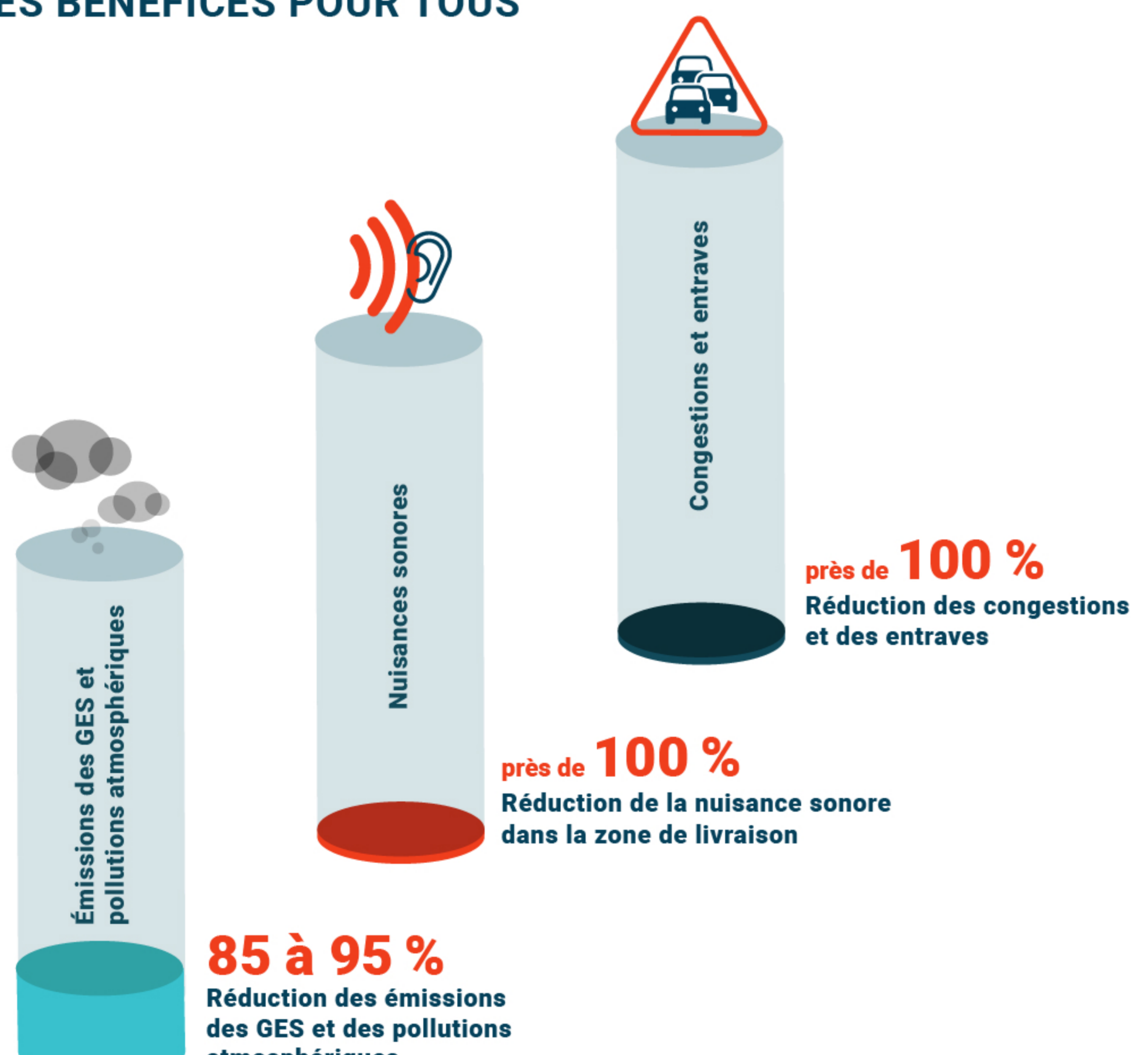
Favorise l'autonomie et la polyvalence des employés qui forment une équipe solidaire et responsable de leur mini-hub



Aménagement urbain favorable

Routes de qualité
Pistes cyclables suffisamment larges
Virages à gauche protégés
Espaces de stationnement pour vélos adaptés

DES BÉNÉFICES POUR TOUS



10 000 HEURES de présence de camions en moins dans les rues résidentielles.

100 000 KM parcourus par des camions en moins et autant d'usure de chaussée, de risque de collision évités.

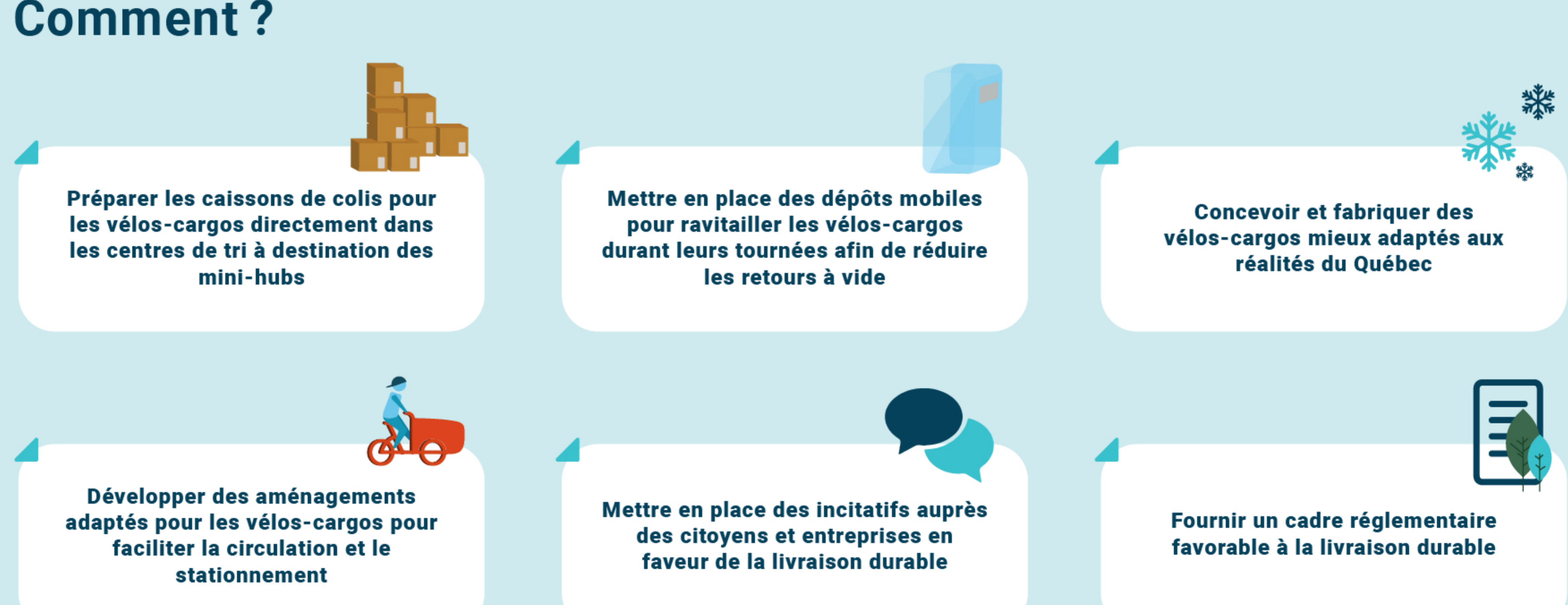
Une économie de 25 000 LITRES de carburants soit plus de 50 tonnes de CO2.

*Projection sur une période d'un an selon les résultats actuels.

À PARTIR DU DERNIER CENTRE DE TRI

UN POTENTIEL À DÉCOUPLER

Comment ?

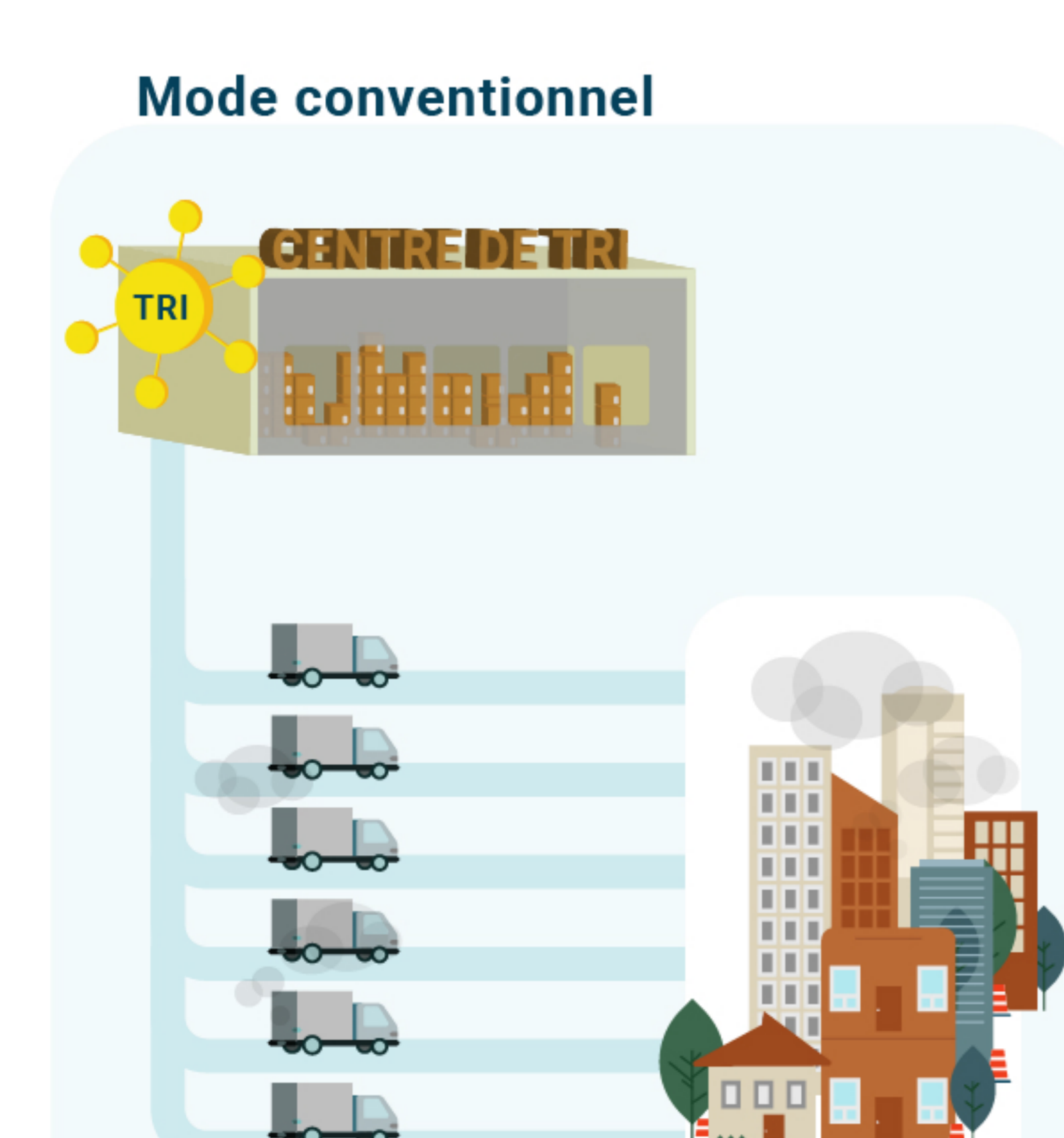


Diverses études en Europe et en Asie, convergent vers l'idée que 50 % des colis actuellement livrés en camion de livraison pourraient l'être en vélo.

Une cible possible à atteindre avec peu de moyens financiers... et beaucoup de collaboration.

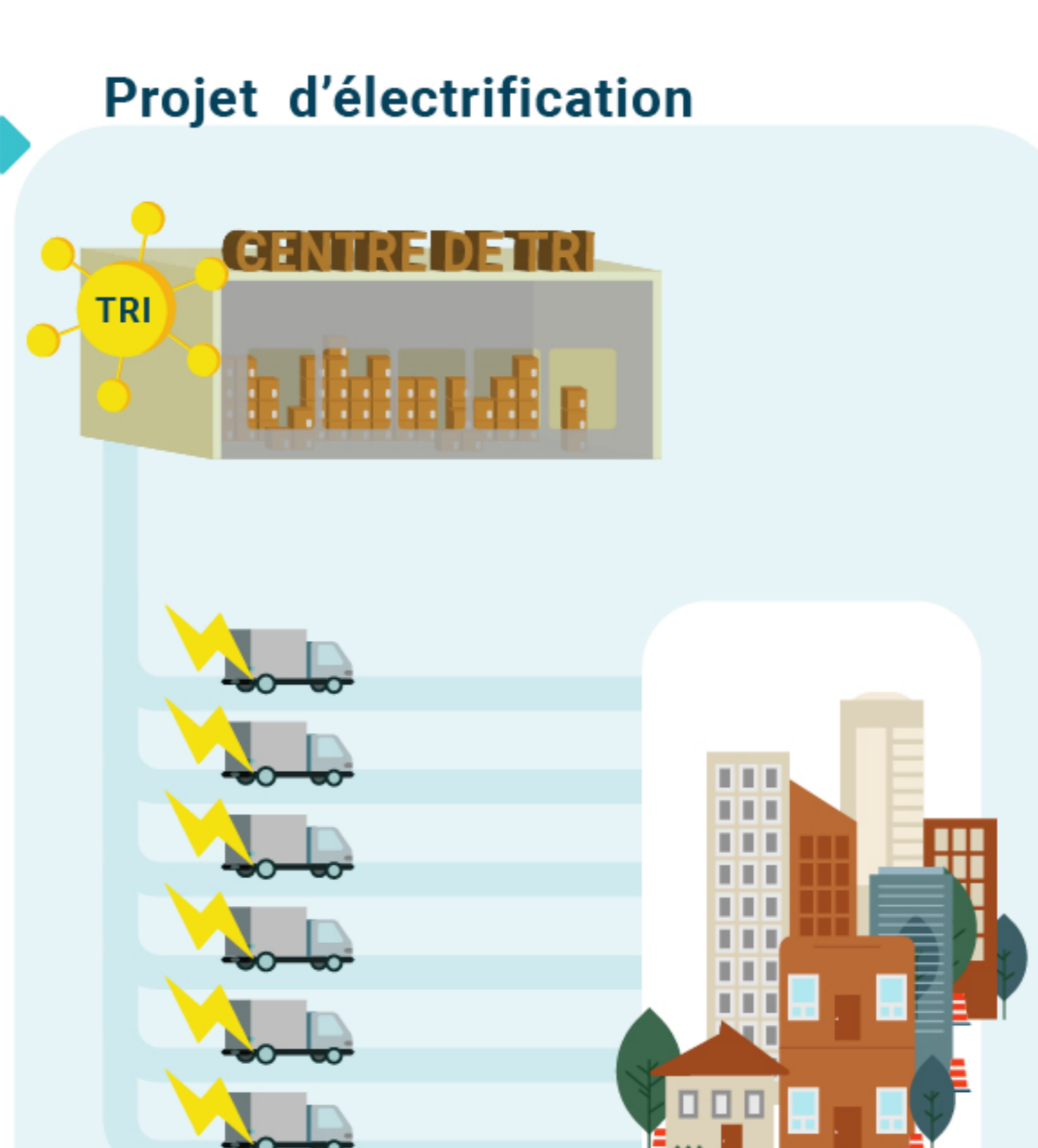
VERS UNE LIVRAISON PERFORMANTE ET DÉCARBONÉE POUR UNE VILLE APAISÉE...

Mode conventionnel



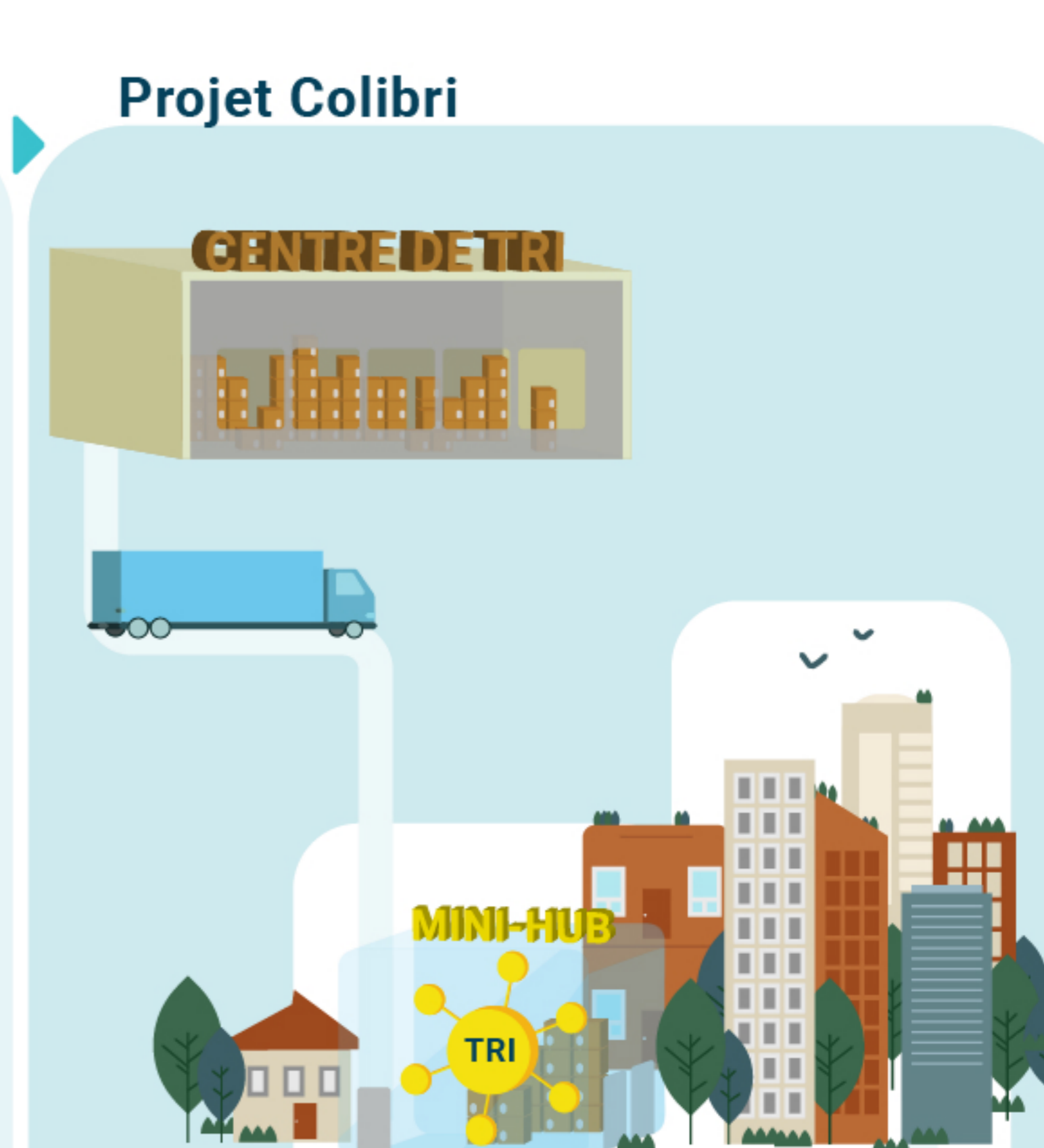
- GES
- Accidents
- Congestion
- Usure des routes
- Coût élevé pour le transporteur (achat véhicule et entretien)

Projet d'électrification



- moins de GES (lors de l'utilisation)
- Accidents
- Congestion
- Usure des routes
- Coût élevé pour le transporteur (achat véhicule et entretien)

Projet Colibri



- moins de GES
- moins d'accidents
- moins de congestion
- moins d'usure de routes
- Coût faible pour le transporteur (achat véhicule et entretien)